



Ultracolor Plus

Hoogwaardige, snelbindende en – drogende, polymeer gemodificeerde voegmortel vrij van portlandcement voor voegen tot 20 mm, bestand tegen uitbloeiingen, waterafstotend met DropEffect® en schimmelbestendig met BioBlock®-technologie



CLASSIFICATIE VOLGENS EN 13888

Ultracolor Plus is een verbeterde (2) cementmortel (C) met een gereduceerde waterabsorptie (W) en een hoge slijtvastheid (A) voor voegen (G), met klasse CG2WA.

TOEPASSINGSDOMEIN

Het binnens- en buitenshuis afvoegen van vloeren en wanden met alle soorten keramiek (dubbelgebakken, enkelgebakken, klinker, porselein, enz.), terracotta, natuursteen (marmer, graniet, conglomeraten, enz.), glasmozaïek en marmermozaïek.

Voorbeelden van toepassingen

- Afvoegen van vloeren en wanden op intensief gebruikte plaatsen (vliegvelden, winkelcentra, restaurants, bars, enz.).
- Afvoegen van vloeren en wanden voor bewoning bedoelde ruimten (hotels, woonhuizen, enz.).
- Afvoegen van vloeren en wanden van buitengevels, balkons, terrassen en zwembaden.

TECHNISCHE EIGENSCHAPPEN

Ultracolor Plus is een mortel die bestaat uit speciale hydraulische bindmiddelen, toeslagmaterialen met een geselecteerde korrelopbouw, speciale polymeren, waterafstotende additieven, organische moleculen en pigmenten. De formulering van **Ultracolor Plus** bevat geen portlandcement, waardoor het een veilig product is voor gebruikers.

Met **Ultracolor Plus** de **Ultracolor**-technologie gebaseerd op een speciaal, zelfhydraterend hydraulisch bindmiddel dat uniforme kleuren garandeert, met

twee innovatieve technologieën die door MAPEI zijn ontwikkeld: BioBlock® en DropEffect®.

De BioBlock®-technologie wordt gekenmerkt door speciale organische moleculen die zich gelijkmatig over de microstructuur van de voeg verdelen. Zo wordt direct voorkomen dat de micro-organismen, die verantwoordelijk zijn voor de vorming van schimmels, wortel kunnen schieten.

De DropEffect®-technologie berust op een synergetische werking en een gereduceerde absorptie van oppervlaktewater.

Door **Ultracolor Plus** te mengen met de aangegeven hoeveelheid water en op de juiste wijze te gebruiken, ontstaat een voegmortel met de volgende eigenschappen:

- waterafstotend en druppel effect;
- gelijkmatige kleuren en afwezigheid van vlekken doordat **Ultracolor Plus** geen uitslag veroorzaakt. Uit een met een elektronenmicroscop (SEM) verrichte analyse is naar voren gekomen dat, anders dan de bindmiddelen op basis van portlandcement van een gewone voegmortel, het speciale cement van **Ultracolor Plus** tijdens het hydratatieproces geen kalkhydroxidekristallen (hydraulische kalk) vormt, die uitslag veroorzaken;
- tegen UV-straling en weersinvloeden bestande kleuren;
- korte wachttijden voor het reinigen en gemakkelijk af te werken;
- korte wachttijden alvorens de vloer of bekleding

Ultracolor Plus



Verspreiden van Ultracolor Plus op hout-effect porseleinen vloertegels met een rubberen spaan



Reinigen van de voegen met een Scotch-Brite® spons (wanneer het product half is uitgehard)



Reinigen en afwerken van voegen met een harde cellulose spons

in gebruik kan worden genomen en beloopbaar is;

- een glad en compact oppervlak na uitharding, met een laag waterabsorberend vermogen en daarom goed schoon te houden;
- praktisch geen krimp en derhalve ook geen barsten en scheuren;
- uitstekende slijtvastheid, drukvastheid en buigvastheid, ook na afwisselende vries- en dooiperiodes en derhalve zeer duurzaam;
- een goede zuurvastheid bij zuren met een pH > 3.

BELANGRIJK

- **Ultracolor Plus** bevat geen portlandcement en mag niet met gips of andere hydraulische bindmiddelen worden gemengd. Voeg nooit water aan het mengsel toe als de binding al is begonnen.
- Meng **Ultracolor Plus** nooit met brak of vuil water.
- Gebruik het product uitsluitend bij temperaturen tussen +5°C en +35°C.
- Voeg alleen ondergronden af die goed droog zijn of waterdicht zijn gemaakt, om te voorkomen dat een witte aanslag op het oppervlak ontstaat.
- Nadat de voegen zijn opgevuld met het mengsel, is het niet raadzaam ze te bestrooien met **Ultracolor Plus**-poeder, omdat anders kleurverschillen kunnen ontstaan.
- Wanneer zuurvastheid, zeer schone omstandigheden of een hoge mate van hygiëne zijn vereist, gebruik dan een passend zuurbestendige epoxy voegmiddel.
- Dilatie- en scheidingsvoegen in wanden en vloeren mogen nooit worden opgevuld met **Ultracolor Plus**. Gebruik hiervoor een speciale elastische kit van MAPEI.
- Bij sommige tegeloppervlakken of bij natuursteen kan soms sprake zijn van microporositeit of ruwe plekken. Het is raadzaam vooraf te testen of dergelijke oppervlakken kunnen worden gereinigd. Voer indien nodig een beschermende behandeling op het oppervlak uit en voorkom daarbij dat het daarbij gebruikte product in de oppervlakteporeïen van de tegels komt.
- Wordt voor het reinigen van de voegen een zuurhoudend reinigingsmiddel gebruikt, test dan vooraf de kleurvastheid van het product en spoel de voegen altijd na om te voorkomen dat hierin zuurresten achterblijven.

VERWERKINGSWIJZE

Voorbereiden van de voegen

Alvorens met afvoegen te beginnen, moet de lijm volledig zijn uitgehard. Controleer of de wachttijden die in de betreffende technische

informatiebladen worden genoemd, zijn verstreken.

De voegen moeten schoon en stofvrij zijn en moeten 2/3 van de tegelrand vrijlaten. De tijdens het aanbrengen weggelopen lijm of mortel moet worden verwijderd terwijl die nog nat is. De tijdens het zetten weggelopen lijm of mortel moet worden verwijderd terwijl die nog nat is.

Mengen

Voeg al roerend **Ultracolor Plus** aan een schone en roestvrije kuip toe, waarin zich schoon water bevindt. Gebruik als hoeveelheid water 22 tot 26% van het productgewicht. Meng de mortel met een langzaam draaiende menger om overmatige luchtbelvorming te voorkomen. Ga door met mengen tot een homogeen mengsel is verkregen. Laat het mengsel 2-3 minuten staan en meng het voor gebruik nogmaals kort door. Gebruik het mengsel binnen 20-30 minuten na de bereiding.

Verwerking

Vul de voegen met het **Ultracolor Plus**-mengsel, zonder lege ruimten of niveauverschillen achter te laten. Gebruik daarvoor het speciale voeggereedschap van MAPEI of een rubberen vloertrekker. Verwijder het overtollige **Ultracolor Plus** van het oppervlak door het voeggereedschap schuin over de voegen te halen terwijl het mengsel nog nat is.

Afwerken

Wanneer het mengsel na gewoonlijk 15 tot 30 minuten zijn plasticiteit kwijtraakt en mat wordt, verwijder de restanten **Ultracolor Plus** dan met een vochtige harde spons (bv. de spons van MAPEI) door schuin op de voegen te werken. Spoel de spons regelmatig uit met twee verschillende recipiënten met water: één om overtollig voegmiddel uit de spons te verwijderen en één met schoon water om de spons af te spoelen. Voor de afwerking kan ook gebruik worden gemaakt van een machine met sponsband of een roterende schijf.

Afwerken is ook mogelijk wanneer het product na 50-60 minuten gedeeltelijk hard is geworden, door met een vochtige Scotch-Brite®-spons over de voegen te gaan om het oppervlak te regulariseren.

Dit kan ook met vilschuurschijven, type Scotch-Brite®.

Wordt te vroeg met reinigen begonnen (terwijl het mengsel nog nat is), dan kan het voorkomen dat het voegmiddel gedeeltelijk uit de voeg loslaat.

Bij gebruik in extreem warme, droge of winderige klimaten, is het raadzaam de **Ultracolor Plus**-voegen om een paar uur te bevochtigen.

Uitharding van **Ultracolor Plus** onder vochtige omstandigheden verbetert in elk geval het eindresultaat.

De eventuele stoflaag van **Ultracolor Plus** kan als laatste worden afgenomen met een schone droge doek.

Mochten zich vervolgens nog cementresten op het oppervlak bevinden, dan kunt u gebruik maken van een zuurhoudend

TECHNISCHE GEGEVENS (typische waarden)

Overeenkomstig de normen:

- Europese EN 13888 als CG2WA
- ISO 13007-3 als CG2WAF

PRODUCTIDENTITEIT

Vorm:	fijn poeder
Kleur:	40 kleuren uit de MAPEI serie
Volumieke massa (kg/m ³):	1.400
Vast residu (%):	100
EMICODE:	EC1 Plus - uiterst lage emissie

VERWERKINGSGEGEVENS (bij +23°C - 50% R.V.)

Mengverhouding:	100 delen Ultracolor Plus met 20-26 delen water, afhankelijk van de kleur
Vorm van het mengsel:	vloeibare pasta
Volumieke massa van het mengsel (kg/m ³):	1.980
pH van het mengsel:	ongeveer 11
Verwerkingstijd van het mengsel:	20-30 minuten
Verwerkingstemperatuur:	van +5°C tot +35°C
Afvoegen na het leggen: - op wandbetegeling met normale lijm: - op wandbetegeling met snellijm: - op wandbetegeling met mortel: - op vloerbetegeling met normale lijm: - op vloerbetegeling met snellijm: - op vloerbetegeling met mortel:	4-8 uur 1-2 uur 2-3 dagen 24 uur 3-4 uur 7-10 dagen
Wachttijd voor het afwerken:	15-30 minuten
Licht beloopbaar:	ongeveer 3 uur
Ingebruikneming:	24 uur (48 uur voor bassins en zwembaden)

EINDRESULTATEN

Buigvastheid na 28 dagen (N/mm ²) (EN12808-3):	9
Drukvastheid na 28 dagen (N/mm ²) (EN12808-3):	35
Buigsterkte na afwisselende vries- en dooiperiodes (N/mm ²) (EN12808-3):	9
Drukvastheid na afwisselende vries- en dooiperiodes (N/mm ²) (EN12808-3):	35
Slijtweerstand (EN 12808-2):	700 (verlies in mm ³)
Krimp (mm/m) (EN12808-4):	1,5
Water absorptie (g) (EN12808-5) na 30 uur:	0,1
Water absorptie (g) (EN12808-5) na 4 uur:	0,2
Weerstand tegen oplosmiddelen en oliën:	uitstekend
Weerstand tegen alkaliën:	uitstekend
Bestand tegen zuren:	een goede zuurvastheid bij zuren met een pH > 3



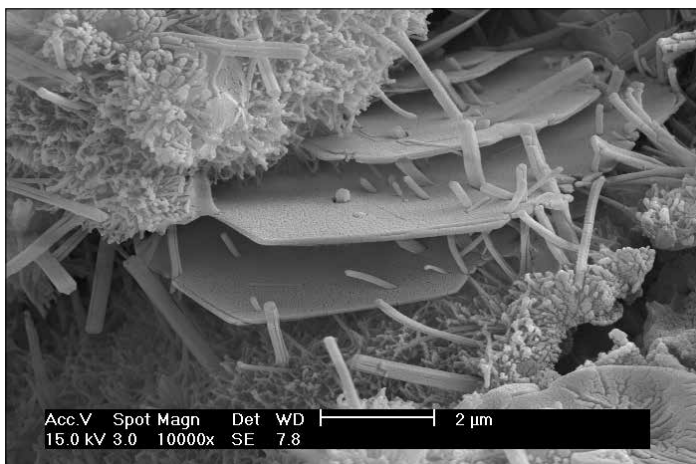
Verspreiden van Ultracolor Plus op porseleinen vloertegels met een rubberen spaan



Reinigen en afwerken van voegen met een harde cellulose spons

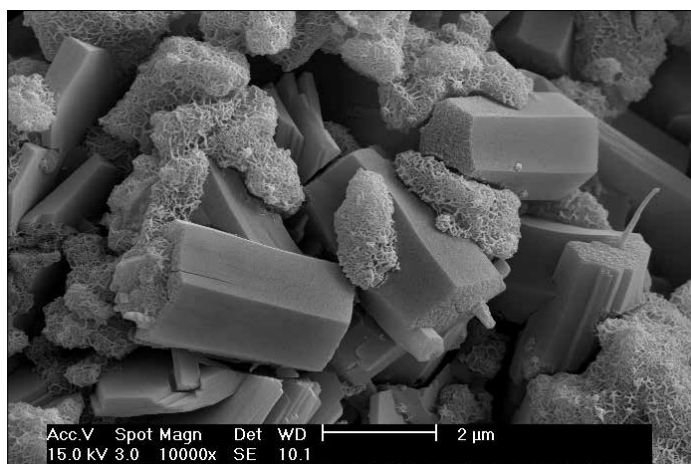


Vloeren gevoegd met Ultracolor Plus



Hydratatie van het bindmiddel op basis van portlandcement bij een normale voegmortel

Hydratatie van het bindmiddel op basis van speciaal cement bij Ultracolor Plus. Let op de afwezigheid van bladerige kristallen van portlandcement (kalkhydroxide), die de oorzaak zijn van witte uitslag



reinigingsmiddel (bijv. **UltraCare Keranet**), na volledige uitharding van de mortel. Als het nodig is om een product te gebruiken om voegresten te verwijderen op het moment van installatie, raden we aan om de **UltraCare Keranet Easy** spray te gebruiken, geschikt voor het verwijderen van overtollige voegmortel van oppervlakken tijdens de plaatsing. Raadpleeg voor het gebruik van producten uit het **UltraCare**-gamma de desbetreffende technische fiches.

BELOOPBAAR

Vloeren zijn beloopbaar na ong. 3 uur.

INGEBRUIKNEMING

Met **Ultracolor Plus** afgevoegde oppervlakken kunnen na 24 uur in gebruik worden genomen. Kuipen en zwembaden kunnen 48 uur na het voegen gevuld worden.

Reinigen

Gereedschap en kuipen kunnen met ruim water worden gereinigd, zolang **Ultracolor Plus** nog nat is.

VERBRUIK

Het verbruik van **Ultracolor Plus** hangt af van de voegafmetingen, het tegel- formaat en de tegeldikte. In de tabel worden een aantal voorbeelden gegeven van het verbruik in kg/m².

VERPAKKING

Zakken van 23 kg en dozen van 4x5 kg of

8x2 kg Alupack, afhankelijk van de kleur.

BESCHIKBARE KLEUREN

Ultracolor Plus is leverbaar in de 40 kleuren van MAPEI (zie kleurenstaal).

OPSLAG

Ultracolor Plus blijft 12 maanden (voor zakken van 23 kg) en 24 maanden (voor zakken van 2 en 5 kg) houdbaar mits op een droge plaats en in de originele verpakking bewaard.

Het kan voorkomen dat naarmate het product langer bewaard wordt, de binding minder snel verloopt. Dit is niet van invloed op de eindresultaten.

VEILIGHEIDSVOORSCHRIFTEN

Voor meer informatie over de voorzorgsmaatregelen, raadpleeg het veiligheidsinformatieblad (VIB) op de website www.mapei.com.

PRODUCT VOOR PROFESSIONEEL GEBRUIK.

OPGELET

Hoewel de voorgaande aanwijzingen en voorschriften op onze eigen ervaringen berusten, dienen zij slechts als een indicatie te worden beschouwd. De omstandigheden zullen in de praktijk telkens anders zijn en derhalve zal de gebruiker, alvorens hij of zij een van onze producten gaat gebruiken, zelf moeten nagaan of het product geschikt

TABEL - VERBRUIK VOLGENS HET TEGELFORMAAT EN DE VOEGAFMETINGEN (kg/m²)

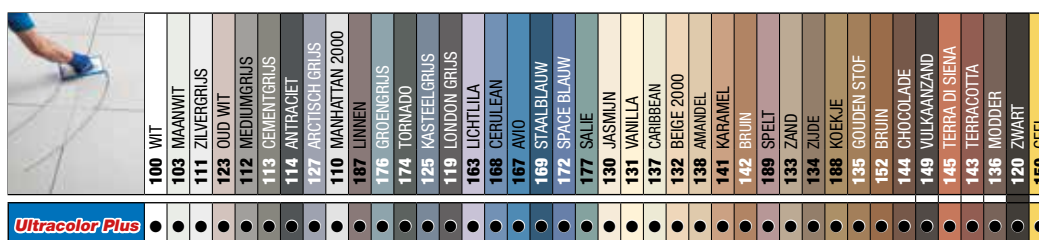
Tegelgrootte (mm)	Voegbreedte (mm)				
	2	3	5	8	10
75x150x6	0,4	0,6	1,0	1,5	1,9
100x100x7	0,4	0,7	1,1	1,8	2,2
100x100x9	0,6	0,9	1,4	2,3	2,9
150x150x6	0,3	0,4	0,6	1,0	1,3
200x200x7	0,2	0,3	0,6	0,9	1,1
200x200x9	0,3	0,4	0,7	1,2	1,4
300x300x10	0,2	0,3	0,5	0,9	1,1
300x300x20	0,4	0,6	1,1	1,7	2,1
300x600x10	0,2	0,2	0,4	0,6	0,8
400x400x10	0,2	0,2	0,4	0,6	0,8
500x500x10	0,1	0,2	0,3	0,5	0,6
600x600x10	0,1	0,2	0,3	0,4	0,5
750x750x10	0,1	0,1	0,2	0,3	0,4
100x600x9	0,3	0,5	0,8	1,3	1,7
150x600x9	0,2	0,4	0,6	1,0	1,2
150x900x9	0,2	0,3	0,6	0,9	1,1
150x1200x10	0,2	0,4	0,6	1,0	1,2
225x450x9	0,2	0,3	0,5	0,8	1,0
225x900x9	0,2	0,2	0,4	0,6	0,8
250x900x9	0,1	0,2	0,4	0,6	0,7
250x1200x10	0,2	0,2	0,4	0,6	0,8
600x600x5	0,1	0,1	0,1	0,2	0,3
600x600x3			0,1	0,1	0,2
1000x500x5		0,1	0,1	0,2	0,2
1000x500x3			0,1	0,1	0,1
1000x1000x5			0,1	0,1	0,2
1000x1000x3				0,1	0,1
3000x1000x5			0,1	0,1	0,1
3000x1000x3				0,1	0,1

FORMULE VOOR DE BEREKENING VAN DE DEKKING:

$$\frac{(A + B)}{(A \times B)} \times C \times D \times 1,6 = \frac{\text{kg}}{\text{m}^2}$$

- A** = lengte van de tegel (mm)
B = breedte van de tegel (mm)
C = dikte van de tegel (mm)
D = voegbreedte (mm)

Voor maten die niet in de tabel worden vermeld, heeft onze website www.mapei.com een rekenmachine beschikbaar om het verbruik te evalueren op basis van de grootte van de tegels en de breedte van de voegen.



N.B.: Als gevolg van het drukproces zijn de kleuren louter indicatief voor de tinten van het werkelijke product

Ultracolor Plus

is voor het beoogde doel. De gebruiker is dan ook altijd zelf verantwoordelijk voor het gebruik van het product. De opgenomen technische specificaties zijn opgesteld vanuit internationaal oogpunt. Derhalve moet voorafgaandelijk aan elke verwerking nagegaan worden of de werkzaamheden in overeenstemming zijn met de geldende regelgeving van het betreffende land.

Raadpleeg steeds de recentste versie van de technische fiche op onze website www.mapei.com.

JURIDISCHE KENNISGEVING

De inhoud van deze Technische Fiche (TF) mag worden gekopieerd naar een ander project-gerelateerd document, maar dit gerelateerd document dient tijdens het aanbrengen van het MAPEI product niet als aanvulling of vervanging van de in de betreffende TF gestelde eisen. De recentste technische fiche kan gedownload worden van onze website

www.mapei.com.

BIJ EVENTUELE WIJZIGINGEN AAN DE BEWOORDING OF DE INHOUD VAN DEZE TF OF AFGELEID VAN DEZE TF, VERVALLEN ALLE MAPEI GERELATEERDE VERANTWOORDELIJKHEDEN.



Dit symbool wordt gebruikt voor MAPEI-producten met een laag gehalte aan vluchtige organische stoffen (VOS), zoals gecertificeerd door GEV (Gemeinschaft Emissionskontrollierte Verlegewerkstoffe, Klebstoffe und Bauprodukte e.V.), een internationale organisatie die de emissieniveaus van vloerproducten bewaakt.

Referentiemateriaal over dit product is op verzoek verkrijgbaar en te vinden
www.mapei.com